



SJ

SELF-PRIMING JET PUMPS ÉLECTROPOMPES AUTO-AMORÇANTES



Monoblock self-priming electropumps type "JET" equipped with nozzle and Venturi. This serie allow to suck water till 7 meters depth, even with air particles.. The "SJ" serie assures great hydraulic performance, a considerable high suction and output pressure capacity and very low noise while running. It is recommended that these pumps are used to carry only chemically pure liquids, with temperatures not higher than +40 C°.

Électropompes monobloc à turbine radiale, à bouche d'aspiration axiale et bouche de débit dirigée vers le haut. Cette série d'électropompes permet l'aspiration de l'eau jusqu'à 7 mètres de profondeur. La principale caractéristique de cette série consiste à développer des hauteurs manométriques moyennes-élevées à des puissances relativement modestes. Particulièrement indiquées pour l'acheminement et la distribution de l'eau des installations domestiques, villas, fermes, petites exploitations, jardins et pour l'alimentation de chaudières à pression. L'emploi de liquides chimiquement et mécaniquement propres, et de toute façon à des températures jamais supérieures à +80°C est toujours conseillé.

WORKING DATA

- Max capacity: 90 l/min (5,4 m³/h)
- Max head: 56 meters
- Rotation speed 2850 r.p.m.
- Continuous service
- Maximum suction height : 7 meters

DONNÉES D'EXERCICE

- Débit jusqu'à 90 l/min (5,4 m³/h)
- Hauteur manométrique jusqu'à 56 mètres
- Vitesse de rotation 2850 r.p.m.
- Service continu S1
- Hauteur maximum d'aspiration: 7 mètres

APPLICATION

- Potable water
- Home pressure increasing
- Small/medium garden irrigation
- Draining tanks and pools
- Pumping clean water even on industrial machinery

UTILISATION

- Alimentation eau potable
- Augmentation pressurisation domestique
- Petite/moyenne irrigation de jardins
- Vidange de réservoirs et de piscines
- Acheminement d'eau propre en général même sur équipements industriels

PUMP FEATURES

- Monoblock horizontal axis pump
- Pump body and Motor Bracket in cast iron G20
- Stainless steel shaft
- Mech. Seal in ceram./graph.
- Impeller in Noryl with glass fiber at 20% (available Brass Impeller on request) - Serie A Impeller in Brass
- Venturi tube in Noryl charged with glass fiber at 20%

CARACTÉRISTIQUES POMPE

- Pompe monobloc à axe horizontal
- Corps pompe et support en fonte G20
- Arbre en acier INOX AISI 416
- Garniture mécanique en céramique/graphite
- Turbine en Noryl et fibre de verre à 20% (sur demande turbine en laiton)
- Tube venturi en Noryl et fibre de verre à 20%

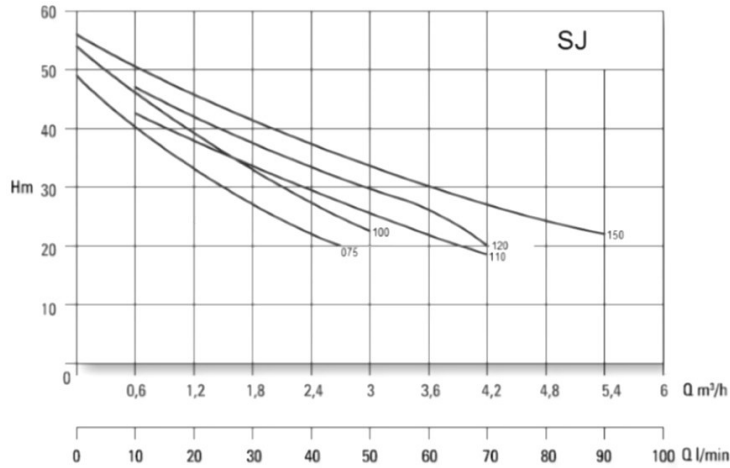
MOTOR FEATURES

- Electric, closed-type with external cooling fan ,
- Protection class IP 44
- Class of insulation F
- Single-phase motors at 220-230 V - 50 Hz; with thermal protector.
- Three-phase motors at 230/400 V - 50Hz; protection must be provided by user.

CARACTÉRISTIQUES MOTEUR

- Moteur électrique fermé à ventilation extérieure,
- Degré de protection IP 44
- Classe d'isolation F
- Moteurs monophasés à 220-230 V - 50 Hz; moto-protecteur intégré pour éviter la formation de phénomènes de surchauffage
- Moteurs triphasés à 230/400 V - 50Hz; protection à charge de l'utilisateur

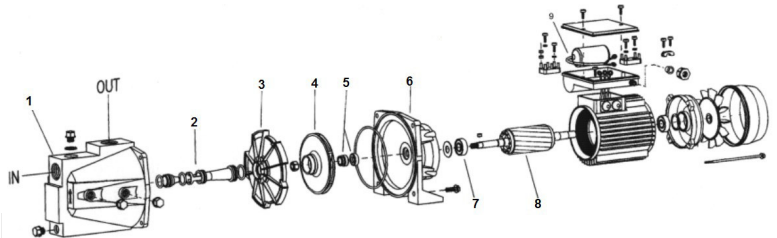
HYDRAULIC OPERATION DATA *CARACTÉRISTIQUES HYDRAULIQUES*



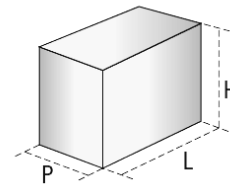
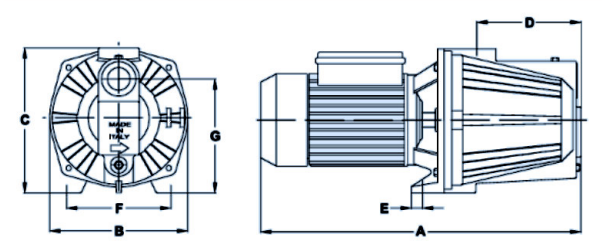
Model Modèle	Power Puissance	A Singlephase A Monophasé		A Threephase A Triphasé		Flow Débit																		
		HP	kW	230 V	μF	230 V	400 V	m³/h	0	0,3	0,6	0,9	1,2	1,5	1,8	2,1	2,4	2,7	3	3,6	4,2	4,8	5,4	
1~230/240 50 Hz	3~230/400 50 Hz			230 V	μF	230 V	400 V	l/min	0	5	10	15	20	25	30	35	40	45	50	60	70	80	90	
				Total Head Meters <i>Hauteur manométrique totale</i>																				
				H (m)																				
SJ075	SJ075T	0,75	0,60	4	16	2,2	1,3	49	44	41	37	34	30	27,5	25	23	20							
SJ100	SJ100T	1,00	0,75	4,8	20	3	1,8	54	50	47	42	38	36	33	30	27,5	25	23						
SJ110	SJ110T	1,00	0,75	4,8	20	3	1,8	48	45	43	40	38	36	34	32	29	27	25	22	19				
SJ120	SJ120T	1,20	0,88	5,2	20	3,2	1,8	53	50	48	45	42	40	38	36	34	32	30	26	20				
SJ150	SJ150T	1,50	1,10	7	31,5	4,5	2,6	56	52	51	47	44	42	40	38	36	35	33	30	27	25	22		

COMPOSANTS

Pos.	Component	Material
Pos.	Composant	Matériel
1	Corps pompe	Fonte G20
2	Groupe Venturi	Noryl + fibra di vetro al 20 %
3	Diffusor	Noryl
4	Turbine	Noryl (su richiesta Turbine in ottone)
5	Garniture meccanica	Céramique/Graphite
6	Support	Fonte G20
7	Coussinet	Da SJ060 a SJ120 SJ150 6202-ZZ Aisi 316 6204-ZZ Aisi 316
8	Arbre moteur	Aisi 304



DIMENSIONS



Model Modèle	Pump dimension in mm <i>Dimensions pompe en mm</i>								Packing in mm <i>Emballage en mm</i>			Weight <i>Poids</i>	
	A	B	C	D	E	F	G	DNA	DNM	L	H		P
SJ075	430	185	195	141	17,5	140	152,5	1"	1"	450	235	200	15,1
SJ100	430	185	195	141	17,5	140	152,5	1"	1"	450	235	200	15,7
SJ110	430	185	195	141	17,5	140	152,5	1"	1"	450	235	200	15,7
SJ120	430	185	195	141	17,5	140	152,5	1"	1"	450	235	200	16,7
SJ150	510	210	220	166	18	166	165	1"1/4	1"	520	260	235	25,3



SJ

SELF-PRIMING JET PUMPS ÉLECTROPOMPES AUTO-AMORÇANTES



Monoblock self-priming electropumps type "JET" equipped with nozzle and Venturi. This serie allow to suck water till 7 meters depth, even with air particles.. The "SJ" serie assures great hydraulic performance, a considerable high suction and output pressure capacity and very low noise while running. It is recommended that these pumps are used to carry only chemically pure liquids, with temperatures not higher than +40 C°.

Électropompes monobloc auto-amorçantes type "JET" avec groupe éjecteur incorporé. Cette série d'électropompes permet l'aspiration jusqu'à 7 mètres de profondeur d'eau même en présence d'air. La série SJ garantit un excellent rendement hydraulique, une remarquable hauteur manométrique d'aspiration et de pression, tout en assurant une action silencieuse. L'emploi de liquides chimiquement et mécaniquement propres, et de toute façon à des températures jamais supérieures à +40°C est toujours conseillé.

WORKING DATA

- Max capacity: 160 l/min (9,6 m³/h)
- Max head: 67 meters
- Rotation speed 2850 r.p.m.
- Continuous service
- Maximum suction height : 7 meters

DONNÉES D'EXERCICE

- Débit jusqu'à 160 l/min (9,6 m³/h)
- Hauteur manométrique jusqu'à 67 mètres
- Vitesse de rotation 2850 r.p.m.
- Service continu S1
- Hauteur maximum d'aspiration: 7 mètres

APPLICATION

- Potable water
- Home pressure increasing
- Small/medium garden irrigation
- Draining tanks and pools
- Pumping clean water even on industrial machinery

UTILISATION

- Alimentation eau potable
- Augmentation pressurisation domestique
- Petite/moyenne irrigation de jardins
- Vidange de réservoirs et de piscines
- Acheminement d'eau propre en général même sur équipements industriels

PUMP FEATURES

- Monoblock horizontal axis pump
- Pump body and Motor Bracket in cast iron G20
- Stainless steel shaft
- Mech. Seal in ceram./graph.
- Impeller in Noryl with glass fiber at 20% (available Brass Impeller on request) - Serie A Impeller in Brass
- Venturi tube in Noryl charged with glass fiber at 20%

CARACTÉRISTIQUES POMPE

- Pompe monobloc à axe horizontal
- Corps pompe et support en fonte G20
- Arbre en acier INOX AISI 416
- Garniture mécanique en céramique/graphite
- Turbine en Noryl et fibre de verre à 20% (sur demande turbine en laiton)
- Tube venturi en Noryl et fibre de verre à 20%

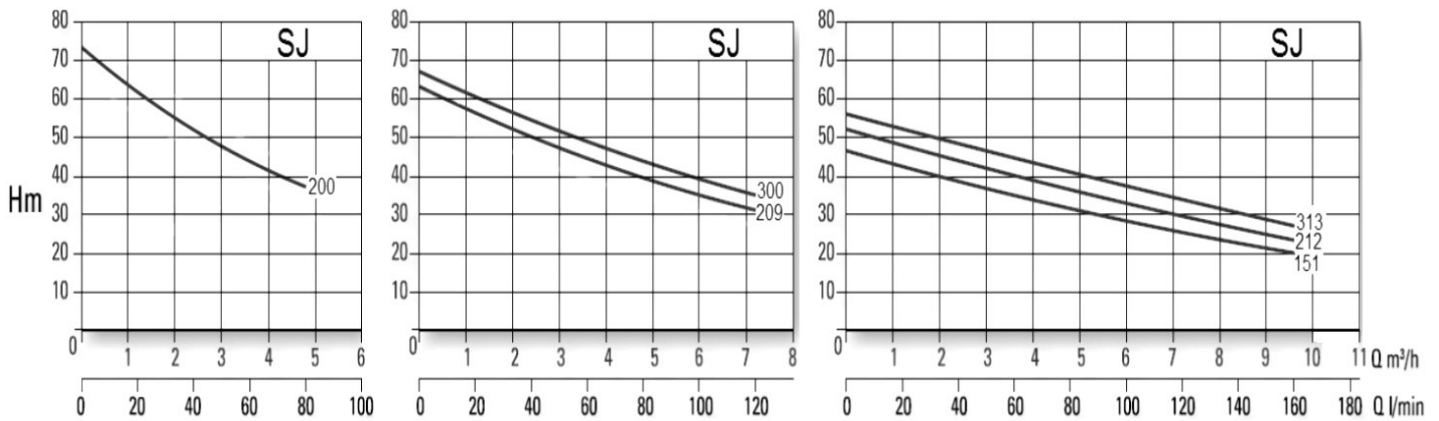
MOTOR FEATURES

- Electric, closed-type with external cooling fan ,
- Protection class IP 44
- Class of insulation F
- Single-phase motors at 220-230 V - 50 Hz; with thermal protector.
- Three-phase motors at 230/400 V - 50Hz; protection must be provided by user.

CARACTÉRISTIQUES MOTEUR

- Moteur électrique fermé à ventilation extérieure,
- Degré de protection IP 44
- Classe d'isolation F
- Moteurs monophasés à 220-230 V - 50 Hz; moto-protecteur intégré pour éviter la formation de phénomènes de surchauffage
- Moteurs triphasés à 230/400 V - 50Hz; protection à charge de l'utilisateur

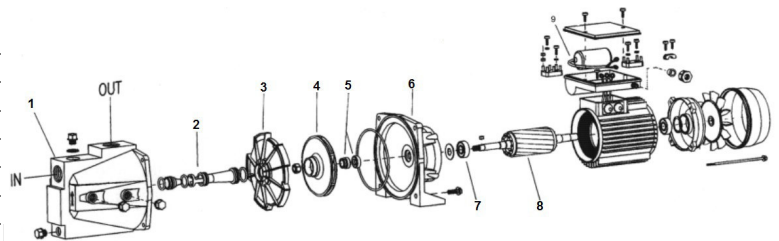
HYDRAULIC OPERATION DATA *CARACTÉRISTIQUES HYDRAULIQUES*



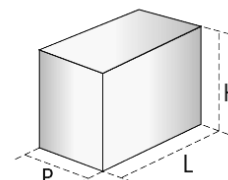
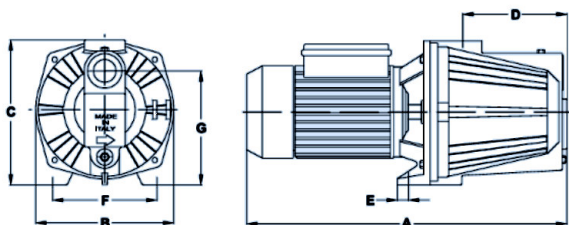
Model Modèle		Power Puissance		A Singlephase A Monophasé		A Threephase A Triphasé		Flow Débit														
1~230/240	3~230/400	HP	kW	230 V	µF	230 V	400 V	Total Head Meters <i>Hauteur manométrique totale</i>														
50 Hz	50 Hz							0	0,6	1,2	1,8	2,4	3	3,6	4,2	4,8	6	7,2	8,4	9,6		
								m³/h	0	0,6	1,2	1,8	2,4	3	3,6	4,2	4,8	6	7,2	8,4	9,6	
SJ151	SJ151T	1,50	1,10	9,3	31,5	5,5	3,2	46,5	45	42	40	38,5	36,5	34,5	33	31,5	28	25	22,5	20		
SJ200	SJ200T	2,00	1,50	11	40	6,6	3,8	75	71	62	57	52	49	45	42	39						
SJ209	SJ209T	2,00	1,50	11,2	40	6,6	3,8	64	61	57	54	51	48	46	43	41	36	32				
SJ212	SJ212T	2,00	1,50	11,6	40	6,6	3,8	53	51	49	46	44	43	41	38	37	34	31	27	24		
SJ300	SJ300T	3,00	2,20	14	45			67	64	60	57	54	50,5	48,5	46	44	39	35				
SJ313	SJ313T	3,00	2,20	14	45			56	54	52	49,5	47,5	45,5	43,5	41,5	40	37	33,5	30	27		

COMPOSANTS

Pos.	Component	Material
Pos.	Composant	Matériel
1	Corps pompe	Fonte G20
2	Groupe Venturi	Noryl + fibra di vetro al 20 %
3	Diffuseur	Noryl
4	Turbine	Noryl
5	Garniture mécanique	Céramique/Graphite
6	Support	Fonte G20
7	Coussinet	Da SJ060 a SJ120 SJ150 6202-ZZ Aisi 316 6204-ZZ Aisi 316
8	Arbre moteur	Aisi 304



DIMENSIONS



Model Modèle	Pump dimension in mm <i>Dimensions pompe en mm</i>								Packing in mm <i>Emballage en mm</i>			Weight Poids	
	A	B	C	D	E	F	G	DNA	DNM	L	H		P
SJ151	510	210	220	166	18	166	165	1"1/2	1"	520	260	235	25,7
SJ200	510	210	220	166	18	166	165	1"1/2	1"	520	260	235	27,4
SJ209	510	210	220	166	18	166	165	1"1/2	1"	520	260	235	27,7
SJ212	510	210	220	166	18	166	165	1"1/2	1"	520	260	235	27,8
SJ300	510	210	220	166	18	166	165	1"1/2	1"	520	260	235	26,8
SJ313	510	210	220	166	18	166	165	1"1/2	1"	520	260	235	26,8